

## GEBRAUCHSANWEISUNG

Die MANOTTE® Zange biegt und schneidet K-Drähte mit einem Durchmesser von 1,0 bis 1,6 mm. Sie wurde entwickelt, um K-Drähte ohne mechanische Belastung für den Knochen biegen zu können.

### **BIEGEN**

#### **Positionieren:**

Der K-Draht wird seitlich in eine der Einkerbungen der unteren Backe eingesetzt.

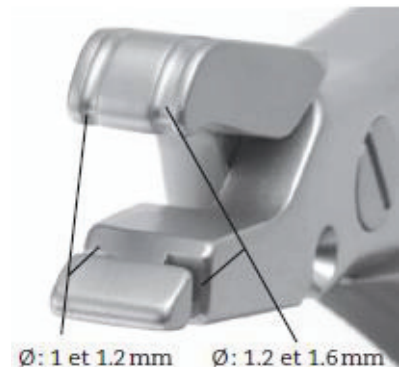
#### **Biegen:**

Während des Biegevorgangs wird der Draht mit der Nase der oberen Backe abgelenkt und von einer kleinen Nute geführt.

Beispiel: Einen K-Draht von 1,5 mm Ø biegen.



Um den Draht mit der MANOTTE® Zange mühelos biegen zu können, genügt es, daß die Drahtspitze 20 mm über die Hautoberfläche hervorragt. Hält man den Draht während des Biegevorgangs zwischen Daumen und Zeigefinger, so wird erkennbar, daß die MANOTTE® Zange nicht nachteilig auf ihn einwirkt.



Die linke seitliche Einkerbung in der unteren Zangenbacke ist für K-Drähte mit einem Durchmesser von 1,0 bis 1,2 mm. Die rechte seitliche Einkerbung ist für K-Drähte mit einem Durchmesser von 1,2 bis 1,6 mm.

### **SCHNEIDEN**

Der Draht wird vollständig in die Schnittöffnung der Zange eingeführt (wie bei einem Zigarrenschneider). Die MANOTTE® Zange schneidet durch Scheren und nicht durch Abbrechen. Anders als bei Standard Schneide-Instrumenten bekommt man eine saubere und gratfreie Schnittfläche.



MANOTTE Schnitt



Standard Schnitt

**Bestellreferenz: MAN 1.6**

#### **Hersteller:**

AREX® sarl  
3, Allée du Clos Tonnerre  
91125 Palaiseau Cedex, Frankreich



#### **Vertrieb in Deutschland:**

AMT Aromando Medizintechnik GmbH  
Kasernenstr. 21 40213 Düsseldorf  
Tel. 0211 / 862 999 0  
Email: [info@amt-med.de](mailto:info@amt-med.de)



## MANOTTE®1.6TB (Tip Bending) - ref.: MAN1.6TB

### Instructions for use

MANOTTE®1.6TB pliers can bend and cut K wires measuring 1 mm to 1.6 mm in diameter.

MANOTTE®1.6TB pliers were designed in order to bend a K-wire without applying mechanical stress while traversing bone.

### Bending

#### Positioning:

The K wire is inserted laterally in one of the slots of the lower jaw.

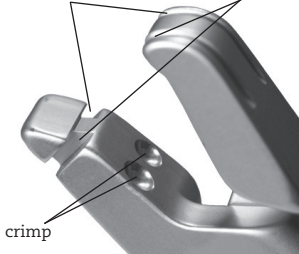
#### Bending:

During the bending operation, the pin is pushed backwards by the nose of the upper jaw and guided by a small groove.

Bending a 1.5 mm Ø Kirschner wire.



Ø: 1 et 1,2 mm    Ø: 1,2 et 1,6 mm



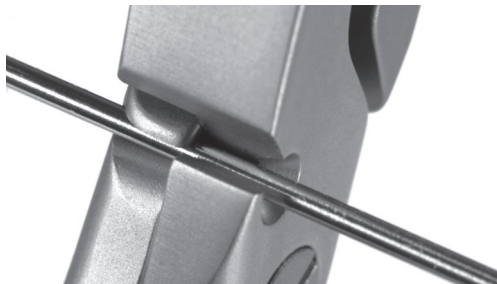
The right lateral slot of the plier's lower jaw can hold pins measuring 1.6 mm or 1.2 mm in diameter. The left hand slot, which is smaller, can hold pins measuring 1 mm or 1.2 mm in diameter

#### N.B.

- The pin need only protrude 20mm from the surface of the skin to be bent effortlessly by the MANOTTE® pliers.
- To fully apprehend the fact that bending the pin with MANOTTE® pliers does not affect it, hold the pin between thumb and index finger placed in contact with the pliers.

### Cutting

The pin is fully inserted into the cutting aperture (like a cigar cutter).



MANOTTE® Cut



Standard cut



MANOTTE® cuts by shearing (like a cigar cutter) and not by crushing. As a result, the cutting surface on the end of the pin is **clean and burr-free**, unlike the surface with standard cutting instruments. (Photographs of cuts on a 1.6mm diameter Kirschner wire.)

Design+photos: e-monceaux / 072 éd. 08 - © AREX® - 2017

DISTRIBUTED BY

**CE**

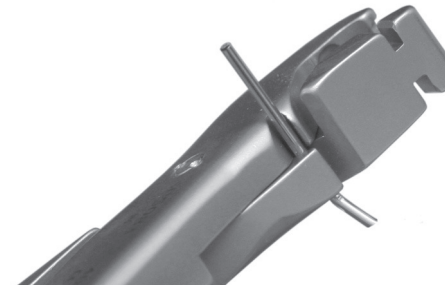
Manufacturer :  
AREX®  
BP20  
5 place Salvador Allende  
F91125 Palaiseau cedex FRANCE

[www.arex.fr](http://www.arex.fr)

## MANOTTE®1.6TB



**CUT:**



**CRIMP:**



**BEND:**



Three different ways to use  
MANOTTE®1.6TB



[www.arex.fr/QRc/MANOTTE16TB.mp4](http://www.arex.fr/QRc/MANOTTE16TB.mp4)



LIGAMENTOTAXOR® surgical technique:  
MANOTTE®1.6TB makes it simple and easy.

[www.arex.fr/QRc/AREX-LIGAMENTOTAXOR.mp4](http://www.arex.fr/QRc/AREX-LIGAMENTOTAXOR.mp4)

[www.arex.fr](http://www.arex.fr)